

Sophos Endpoint Security and Control offre una soluzione unica e integrata per la prevenzione antim malware contro la perdita di dati.

Fornisce protezione antivirus e antispyware, client firewall, scansione DLP a livello di contenuto, gestione dei dispositivi di memorizzazione rimovibili, software non autorizzato e NAC, fornendo la migliore protezione preventiva e valutazione e controllo di endpoint. Un'unica licenza per proteggere tutti gli utenti e i computer Windows, Mac, Linux, UNIX e con altre piattaforme non Windows

Protezione veloce e preventiva

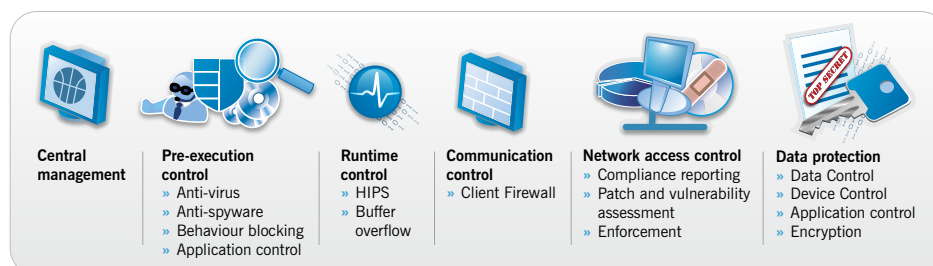
Un unico client blocca malware, adware, file e comportamenti sospetti, dispositivi di archiviazione rimovibili. Blocca anche software non autorizzato come IM, VoIP, P2P e giochi e controlla il trasferimento di dati sensibili. Il veloce motore di scansione e le tecnologie anti intrusione sono incorporate e rilevano le minacce nuove e dal giorno zero, senza dover eseguire un aggiornamento delle signature. La protezione preventiva viene fornita mediante la funzionalità integrata di controllo dell'accesso alla rete, la quale assicura il rispetto degli standard di sicurezza della rete.

Protezione completa dei dati

La combinazione di una serie di diverse tecnologie garantisce la protezione dei dati contro la perdita accidentale. La scansione dei contenuti integrata in un unico agente fa sì che tutti i dati sensibili trasferiti dagli utenti su dispositivi di memorizzazione rimovibili e applicazioni abilitate per Internet, come e-mail o messaggistica istantanea, vengano rilevati e possano essere rivisti. Il controllo granulare dei dispositivi di memorizzazione rimovibili permette di consentire l'uso di dispositivi specifici, implementare l'uso di dispositivi cifrati o consentire semplicemente l'accesso di sola lettura.

Gestione semplificata e automatizzata

La nostra console di gestione riduce l'uso di risorse impiegate, automatizzando la distribuzione della protezione e semplificando le attività di gestione e di reportistica. Il pannello di controllo fornisce la visibilità istantanea dello stato della protezione nelle piattaforme Windows, Mac e Linux. Consente inoltre la rimozione centralizzata di malware e la riparazione dei computer non conformi. L'amministrazione basata sui ruoli consente di condividere attività specifiche quali la pulizia dei file, mediante l'aiuto del team addetto all'help desk. Grazie alla pianificazione dei report è possibile inviare automaticamente per e-mail dei report specifici alle persone che ne hanno bisogno.



Vantaggi principali

- » Elimina le minacce note e ignote con un'unica soluzione centralizzata
- » Rileva e rimuove virus, spyware, rootkit, trojan, adware e applicazioni potenzialmente indesiderate (PUA)
- » Esegue la ricerca di dati sensibili trasferiti fuori dalla rete, senza richiedere l'ausilio di un apposito agente
- » Consente di identificare immediatamente i computer vulnerabili per verificarne l'allineamento ai criteri, aggiornare questi ultimi e rimuovere le minacce
- » Controlla le applicazioni che possono influire negativamente sulla rete e sulla produttività degli utenti, fra le quali VoIP e IM
- » Consente la valutazione dello stato della sicurezza di computer gestiti e non gestiti. Avvisa l'utente di problemi quali un agente patch o un firewall disattivato ed è in grado di fornire una soluzione automatica
- » Implementa la protezione contro utenti sconosciuti che accedono alla rete
- » Consente di creare e aggiornare rapidamente criteri di sicurezza applicabili simultaneamente a più gruppi
- » Riceve e distribuisce in modo centralizzato piccoli aggiornamenti automatici, ogni cinque minuti
- » Consente la distribuzione automatica del software in nuovi computer mediante la sincronizzazione di Active Directory
- » Mette a disposizione privilegi di amministrazione basati sul ruolo, tramite le console Helpdesk e Read-Only
- » Consente di creare, pianificare ed eseguire un'ampia gamma di report grafici e personalizzabili.
- » Include il supporto tecnico e l'assistenza personalizzata 24 ore su 24, 365 giorni l'anno, per tutta la durata della licenza

Protezione più veloce e a basso impatto

Una sola scansione del nostro singolo agente endpoint rileva virus, spyware, adware, file e comportamenti sospetti, dispositivi di archiviazione rimovibili e applicazioni non autorizzate. Il client rileverà inoltre quando gli utenti tentano di trasferire dati sensibili a dispositivi di memorizzazione rimovibili e applicazioni abilitate per Internet, come posta elettronica e messaggistica istantanea.

- Gli aggiornamenti Sophos sono di piccole dimensioni e vengono rilasciati di frequente – un vantaggio per le aziende che desiderano una protezione veloce con un impatto ridotto sulle risorse di rete.
- La tecnologia Decision Caching™ migliora le prestazioni della scansione in accesso intercettando ed esaminando solo i file che sono stati modificati dall'ultimo accesso.
- Le signature SophosLabs controllano le applicazioni che possono influire negativamente sulla rete e sulla produttività degli utenti, fra le quali VoIP e IM.

Protezione efficace dal giorno zero

Sophos HIPS, la tecnologia sperimentata da SophosLabs, fornisce possibilità di rilevazione che proteggono automaticamente contro le minacce nuove e mirate ed è in grado di rilevare oltre l'85% delle minacce sconosciute. La tecnologia di prevenzione già incorporata rileva malware, comportamenti e file malevoli e sospetti e fornisce protezione proattiva contro installazioni e configurazioni complesse. La scansione viene eseguita utilizzando il motore antivirus Sophos, senza necessità di componenti aggiuntivi.

Questa tecnologia innovativa analizza in modo esclusivo il comportamento del codice in due fasi:

- Prima dell'esecuzione: il comportamento di un codice viene analizzato prima dell'esecuzione e viene bloccato se considerato sospetto o malevolo
- Durante l'esecuzione: intercetta le minacce che non possono essere rilevate prima dell'esecuzione.

Riduzione del rischio di perdita accidentale dei dati

La combinazione di una serie di componenti facilita la protezione contro la perdita dei dati e il soddisfacimento dei requisiti di compliance.

- La scansione DLP a livello di contenuto, integrata nell'agente, monitora il trasferimento di dati sensibili ai dispositivi di memorizzazione rimovibili e alle applicazioni abilitate per Internet. Essa utilizza un'ampia libreria di definizioni di dati, fornita da SophosLabs, grazie alla quale si evita di dover creare e gestire manualmente gli elenchi.
- Il controllo flessibile e granulare dei dispositivi di memorizzazione rimovibili consente l'autorizzazione di dispositivi specifici, l'implementazione di dispositivi cifrati o del semplice accesso in lettura, nonché il controllo sulle interfacce di rete come i modem 3G.
- Il controllo delle applicazioni consente di monitorare le applicazioni usate nella rete e impedisce l'installazione e l'uso di applicazioni indesiderate come client P2P e IM (messaggistica istantanea) in grado di fungere da strumento di trasferimento di dati sensibili. Un elenco completo di applicazioni messo a disposizione e gestito da SophoLabs evita di dover impostare il rilevamento di applicazioni nuove e aggiornate

Componenti software

Enterprise Console

Un'unica console automatizzata per Windows, Mac, UNIX e Linux che distribuisce e gestisce centralmente la protezione antivirus e client firewall, la prevenzione dalle intrusioni, i dati, il controllo di dispositivi e applicazioni e la valutazione e il controllo degli endpoint.

Sophos Anti-Virus

Un unico agente endpoint che rileva virus, spyware e adware, rootkit, file sospetti, comportamenti sospetti e che monitora il trasferimento di dati sensibili fuori dalla rete e controlla l'utilizzo di dispositivi di memorizzazione rimovibili e applicazioni non autorizzate su piattaforme multiple.

Sophos NAC

Una soluzione di controllo dell'accesso alla rete che valuta computer gestiti, non gestiti e non autorizzati per rilevare problemi di configurazione, come protezione antivirus scaduta o firewall disattivato e risolve questi problemi prima di consentire l'accesso.

Sophos Client Firewall

Client firewall gestito in modo centralizzato, concepito per sistemi IT delle grandi imprese, che blocca i worm e previene le intrusioni degli hacker.

Sophos Mobile Security

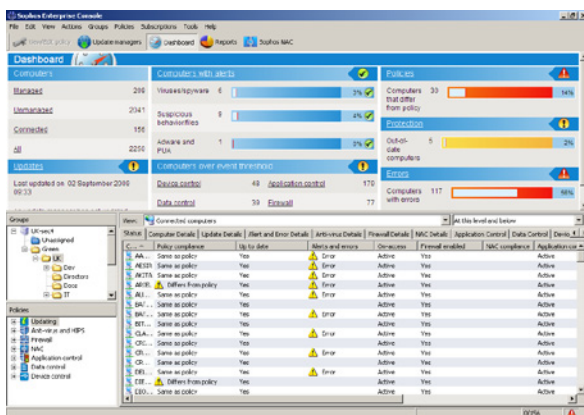
Protezione antivirus e antispyware per smartphone e palmari Windows Mobile.

Semplificazione della distribuzione e dell'amministrazione

Sophos Enterprise Console semplifica la gestione della protezione in ambiente Windows, Mac, Linux e UNIX, centralizzando la distribuzione, l'aggiornamento, la creazione di report e l'attuazione dei criteri di sicurezza. Gestisce la protezione endpoint e client firewall, come pure la verifica e il controllo degli endpoint, fornendo visibilità completa dello stato di sicurezza dell'intera rete.

- La console si sincronizza con Active Directory per fare in modo che i criteri di sicurezza prescelti vengano automaticamente applicati ai nuovi computer che si connettono alla rete.
- Il pannello di controllo mostra i livelli di rischio per i dati sull'intera rete e gli allarmi vengono inviati via e-mail non appena le soglie di sicurezza sono superate.
- La protezione viene aggiornata automaticamente con una frequenza massima di cinque minuti e, regolando la velocità di download, potete preservare la larghezza di banda.
- Gli endpoint sono completamente disinfettabili con un'unica e semplice operazione dalla console.
- La funzione ActivePolicies permette di creare un criterio e di applicarlo a numerosi gruppi, su computer Windows, Mac, Linux e UNIX. I criteri si riferiscono ad aggiornamento della pianificazione, antivirus e HIPS, client firewall, controllo dell'applicazione e NAC.
- È possibile configurare dei ruoli specifici che consentono di delegare la responsabilità, mediante l'amministrazione basata su ruoli, di operazioni specifiche quali la rimozione di file o la gestione di determinate aree della rete, come ad esempio le sedi distaccate dell'azienda.

Report immediati sulla compliance e una procedura guidata di creazione di report che gli amministratori possono quindi creare, personalizzare, pianificare e inviare per e-mail a destinatari selezionati per segnalare allarmi e infezioni.



La protezione preventiva riduce i rischi di infezione

Identificando i computer gestiti e non gestiti con potenziali problemi di sicurezza, come ad esempio la protezione antivirus scaduta o un firewall disattivato, potete ridurre i rischi di infezione. Potete scegliere di bloccare i computer non conformi per fare in modo che la sicurezza venga migliorata e soddisfatti gli standard richiesti prima di consentire l'accesso.

- I criteri predefiniti controllano se la protezione antivirus e client firewall è attiva e aggiornata nei computer gestiti e non gestiti.
- L'agente Sophos NAC controlla se i service pack del sistema operativo Microsoft sono installati e se Microsoft/Windows Update è aggiornato.
- Le opzioni di applicazione dei criteri garantiscono che nessun computer non autorizzato possa accedere alla rete.

La tecnologia in breve

ActivePolicies™

Consente di creare un nuovo criterio di sicurezza una sola volta, con la possibilità di distribuirlo simultaneamente a più gruppi

Controllo delle applicazioni

Permette di autorizzare o bloccare in modo selettivo le applicazioni legittime che influiscono su larghezza di banda, disponibilità del sistema e produttività degli utenti.

Behavioral Genotype® Protection

Mette a disposizione i vantaggi di un Host Intrusion Prevention System (HIPS), proteggendo contro le minacce ignote tramite l'analisi del comportamento ancor prima che venga eseguito il codice

Disinfezione centralizzata

Abilita il trattamento di malware e PUA da una posizione centrale remota, facendo risparmiare tempo e denaro

Prevenzione della perdita dei dati

Consente di monitorare il trasferimento di dati sensibili quali il PII su dispositivi di memorizzazione e applicazioni, utilizzando un'ampia libreria di definizioni di dati sensibili globali messa a disposizione e aggiornata da SophosLabs

Decision Caching™

Fornisce scansioni in accesso con migliori risultati esaminando solo i file modificati

Controllo dei dispositivi

Agevola il controllo e l'utilizzo dei dispositivi di memorizzazione rimovibili, consentendo l'autorizzazione di dispositivi specifici, l'implementazione di dispositivi cifrati o del semplice accesso in lettura. Inoltre, controlla i protocolli di modem e reti wireless

Smart Views

Vi permette di concentrarvi subito sui computer vulnerabili, compresi quelli remoti, per verificarne l'allineamento ai criteri, aggiornare quest'ultimi e rimuovere le minacce

Sophos AutoUpdate™

Offre aggiornamenti a prova di errore e consente di regolare la larghezza di banda in caso di connessioni di rete a bassa velocità

Rilevamento e rimozione di rootkit

Rilevamento integrato di rootkit che trova e rimuove qualsiasi rootkit nascosto nei computer desktop

Modalità invisibile

Sophos Client Firewall impedisce ai computer di rispondere agli attacchi degli hacker

Supporto affidabile da parte degli esperti

Tutti i prodotti Sophos usufruiscono del supporto diretto da parte di Sophos, che vi garantisce la migliore protezione e la massima redditività degli investimenti.

- Gli analisti estremamente competenti di SophosLabs e la nostra rete globale di centri di analisi delle minacce forniscono una protezione rapida e proattiva contro le minacce conosciute e sconosciute.
- Tecnologia all'avanguardia, vigilanza sulle minacce emergenti a livello globale e competenza a 360 gradi in materia di sicurezza informatica sono i punti di forza di SophosLabs. Con l'attività di ricerca 24 ore su 24, 7 giorni su 7, reagisce rapidamente in qualsiasi situazione, aiutando la vostra azienda a proteggersi da minacce sempre più complesse.
- L'assistenza tecnica clienti 24 ore su 24 è compresa come componente standard in ogni licenza e include l'accesso illimitato al nostro team di supporto tecnico interno.
- I nostri tecnici forniscono assistenza personalizzata, sia per e-mail che telefonicamente; in alternativa potete consultare la nostra knowledgebase nel sito web.
- Attraverso i Sophos Professional Services, vi possiamo mostrare come sfruttare al meglio i prodotti Sophos grazie all'ottimizzazione dell'implementazione.

Semplicità nei prezzi e nelle licenze

- Un'unica licenza copre tutti gli utenti e i computer Windows, Mac, Linux, UNIX e con altre piattaforme non Windows
- Una licenza per singolo utente vi garantisce protezione, gestione e aggiornamenti dei prodotti, nonché supporto tecnico.
- Web Security and Control, Email Security and Data Protection, e i servizi NAC Advanced sono inclusi in un'unica licenza.

Lingue supportate

Inglese, francese, tedesco, italiano, giapponese, spagnolo, cinese semplificato e cinese tradizionale

N.B.: non tutte le funzioni e lingue sono disponibili su tutte le piattaforme.

Valutatelo subito gratis

Sperimentate Sophos Endpoint Security and Control in prima persona registrandovi per una valutazione gratuita di 30 giorni alla pagina web www.sophos.it/products/enterprise/free-trials/

Acquisto

Trovate la filiale o il partner Sophos più vicino alla pagina www.sophos.it/companyinfo/contacting.
Offriamo prezzi competitivi a organizzazioni no profit, enti pubblici, istituti scolastici e università.



Piattaforme supportate

SOPHOS ANTI-VIRUS

- » **Windows**
Windows 7 / Vista/XP Home e Pro/2000 e 2003 Pro/ 95/98/NT/ Mobile/Server 2008/Server 2003/
- » **VMWare**
ESX 3.0, 3.5/Workstation 5.0/ Server 1.0
- » **Piattaforme non Windows**
Mac OS X/Linux/UNIX/NetApp Storage Systems/EMC/OpenVMS/ NetWare

SOPHOS NAC

- » **Windows**
2000/XP/Vista

SOPHOS CLIENT FIREWALL

- » **Windows**
Windows 7/Vista/XP Pro o Home/2000 Pro

ENTERPRISE CONSOLE

Server di gestione

- » **Windows**
Server 2008/Server 2003/2000 Server
- » **VMWare**
ESX 3.0, 3.5/Workstation 5.0/ Server 1.0

Console remota

- » **Windows**
Server 2008/Server 2003/2000 Pro e Server/Vista/XP Pro
- » **VMWare**
ESX 3.0, 3.5/Workstation 5.0/ Server 1.0

Piattaforme gestite

- » **Windows**
Windows 7/ Vista/Server 2003/ XP/2000/98/95/NT4 Server 2008*/Server 2003
- » **Mac OS X**
Versioni 10.4/10.5 /10.6
- » **Linux****
- » **UNIX****

* Comprende le versioni AMD64 e Itanium a 64 bit

** Per maggiori dettagli, visitate il sito www.sophos.it