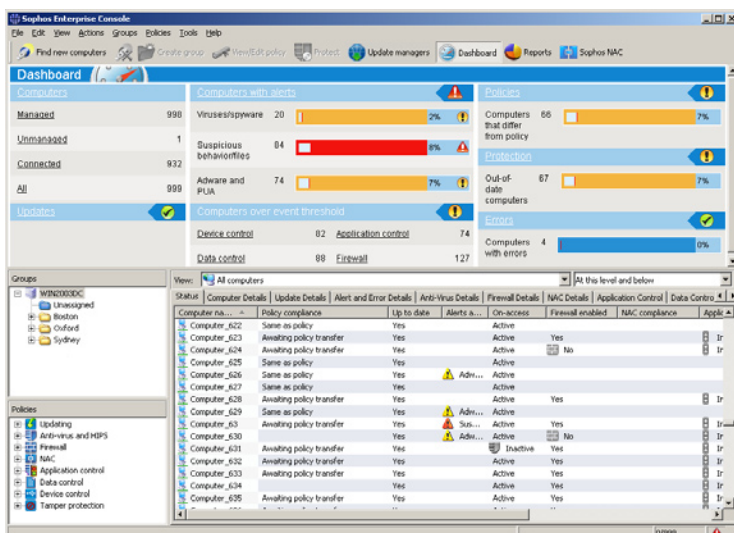


Sophos Enterprise Console™ automatizza la gestione dei criteri e l'implementazione di Sophos Anti-Virus, Sophos Client Firewall e Sophos NAC. Un'unica console con il relativo pannello di controllo e allarmi e-mail automatici semplificano la distribuzione e l'aggiornamento di antimalware, firewall, prevenzione delle intrusioni, controllo dispositivi e dati, controllo applicazioni, verifica e controllo di applicazioni ed endpoint, nonché la rimozione centralizzata del malware.

### Un'unica, semplice console automatizzata che riduce la complessità dell'amministrazione

- Sophos Anti-Virus e Sophos Client Firewall possono essere installati e aggiornati su computer Windows, Mac OS X, Linux e UNIX, inclusi i computer remoti.
- Sophos NAC può essere installato e gestito su computer Windows, consentendo la verifica e il controllo dei computer di fondamentale importanza.
- Il pannello di controllo Sophos fornisce un riepilogo immediato dello stato della protezione su tutti i computer in rete. I rischi sull'intera rete vengono costantemente monitorati e vengono inviati degli allarmi e-mail non appena i livelli di sicurezza sono minacciati.
- Una serie di metodi flessibili di identificazione dei computer, tra cui ricerche in rete, per indirizzo IP/sottorete ed Active Directory, permette la rapida applicazione della protezione.
- La console si sincronizza con Active Directory per l'applicazione automatica dei criteri di sicurezza prescelti ai nuovi computer che si connettono alla rete.
- Gli amministratori possono creare ruoli di gestione e stati secondari per condividere il carico di lavoro senza dover fornire funzionalità di amministrazione complete. Tre ruoli predefiniti (solo amministratore, helpdesk e report) abilitano la responsabilità per azioni specifiche, come la pulizia o la gestione di determinate aree della rete (es.: uffici remoti), da delegare a utenti affidabili.
- I criteri di sicurezza possono essere creati e applicati rapidamente utilizzando Sophos ActivePolicies™ in Enterprise Console. Un singolo criterio può essere creato una volta e applicato a gruppi multipli, su computer Windows, Mac, Linux e UNIX.



### Vantaggi principali

- » Consente una gestione scalabile su decine di migliaia di computer Windows, Mac OS X, Linux e UNIX
- » Riduce il carico di lavoro dell'amministratore grazie alla possibilità di condividere attività specifiche con altri gruppi, mediante l'amministrazione basata sui ruoli
- » Consente di creare, pianificare, eseguire e inviare automaticamente per e-mail un'ampia gamma di report grafici e personalizzabili
- » Controlla lo stato della protezione consentendo di visualizzare in un colpo d'occhio tutti gli allarmi e la conformità ai criteri dei computer nella rete
- » Permette un rilevamento semplice di tutti i computer nella rete e si installa nella rete in modo centralizzato da un'unica console
- » Si sincronizza con Microsoft Active Directory per proteggere automaticamente i nuovi computer non appena si connettono alla rete
- » Monitoraggio e controllo di file e comportamenti sospetti assicurano una protezione completa con l'host intrusion prevention system (HIPS)
- » Controlla l'uscita dalla rete di dati sensibili e riservati, per impedire la perdita di dati
- » Controlla i dispositivi di archiviazione rimovibili e l'installazione e l'uso di applicazioni legittime come VolP, P2P e giochi
- » Crea e applica rapidamente i criteri di protezione su gruppi multipli attraverso Sophos ActivePolicies
- » Rimozione centralizzata di malware e applicazioni potenzialmente indesiderate
- » Assegna privilegi di amministrazione basati sul ruolo, tramite Helpdesk e console di sola lettura
- » Gestione dei computer in rete senza l'intervento degli utenti
- » Report grafici sugli allarmi virus, sulle infezioni e sullo stato della protezione

## Controllo scalabile e centralizzato, molto più di un semplice antivirus

- Enterprise Console semplifica la gestione di antivirus, antispyware, antiadware, client firewall, Host Intrusion Prevention, controllo di dati, dispositivi e applicazioni e verifica e controllo degli endpoint.
- La funzionalità di controllo dei dati include DLP integrato, che verifica tutti i modi più comuni con i quali gli utenti possono spostare i dati al di fuori della rete: dispositivi di memorizzazione rimovibili, CD/DVD/unità floppy e applicazioni Internet come i browser Web, i client e-mail e la messaggistica istantanea. Supportati da un'ampia libreria di definizioni di dati globali immediatamente disponibili, i criteri di controllo dei dati possono essere facilmente configurati, distribuiti e monitorati nella rete.
- Le applicazioni legittime come VoIP, P2P, IM, riproduttori multimediali e videogiochi possono essere bloccate o autorizzate per diversi gruppi di computer utilizzando ActivePolicies™ in Sophos Enterprise Console. Per esempio, il VoIP potrebbe essere disattivato per i computer desktop in ufficio, ma autorizzato per i computer remoti.
- Il controllo dei dispositivi blocca o consente l'uso di dispositivi di archiviazione rimovibili, tra cui chiavette USB, lettori musicali, dischi rigidi esterni, unità CD/DVD e tecnologie di connessione wireless: Wi-Fi, Bluetooth e infrarossi (IrDA). I criteri basati su gruppi possono essere creati centralmente e gli eventi di blocco dei dispositivi vengono segnalati all'istante mediante il pannello di controllo di Enterprise Console.
- L'analisi durante l'esecuzione, la protezione dai buffer overflow e l'esclusiva protezione prima dell'esecuzione forniscono un sistema completo di prevenzione delle intrusioni che non necessita di installazioni e configurazioni complesse. Il rilevamento preventivo di malware, comportamenti e file sospetti viene gestito e controllato da Enterprise Console.
- Sophos Enterprise Console consente di distribuire e gestire su tutti i computer Windows i criteri dell'agente di verifica e controllo.
- L'integrazione con i database MSDE o SQL Server offre la semplicità e la scalabilità ideali per tutte le reti aziendali.

## Gestione efficace e automatizzata

- La rimozione centralizzata del malware sulla rete viene effettuata con una sola semplice operazione dalla console.
- Le informazioni sulla sicurezza, la gestione e la compliance con i criteri vengono fornite tramite il pannello di controllo per la sicurezza di Enterprise Console e mediante report grafici integrati e personalizzati. I report generati dal computer e basati sugli utenti possono essere pianificati per l'esecuzione in momenti specifici e l'invio automatico per e-mail.
- L'analisi tempestiva delle minacce di SophosLabs™ e gli aggiornamenti più rapidi nel settore vengono scaricati ogni 10 minuti.

## Esperienza leader nel settore 24 ore su 24, 7 giorni su 7

- La nostra assistenza clienti 24 ore su 24 e 7 giorni su 7 gode di ampi riconoscimenti e SophosLabs, la nostra rete globale di centri di analisi delle minacce, garantisce una risposta immediata alle minacce emergenti e in evoluzione.

## Lingue disponibili

- Inglese, francese, tedesco, giapponese, italiano, spagnolo, cinese semplificato e cinese tradizionale.

## Requisiti di sistema

### Piattaforme gestite

- » **Windows**  
7/2008/Vista/2003/XP/2000/98/95/NT4
- » **Mac OS X**  
Versioni 10.4/10.5/10.6
- » **Linux\***
- » **UNIX\***

### Server di gestione

- » **Windows**  
Server 2008/Server 2003/2000 Server
- » **VMware**  
vSphere4/ESX 3.0, 3.5/Workstation 5.0/Server 1.0
- » **Hyper-V**  
Microsoft Hyper-V 2008
- » **Citrix**  
XenServer

### Console remota

- » **Windows**  
2003/2000 Pro o Server/XP Pro
- » **VMware**  
vSphere4/ESX 3.0, 3.5/Workstation 5.0/Server 1.0
- » **Hyper-V**  
Microsoft Hyper-V 2008
- » **Citrix**  
XenServer

### Hardware

- » Minimo: Pentium 2.0 GHz o equivalente

### Spazio su disco

- » Minimo: 300 MB

### Memoria

- » Minimo: 512 MB

\* Per maggiori dettagli, visitate [www.sophos.it](http://www.sophos.it)

Nota: Sophos Enterprise Console include tutte le funzionalità descritte in questo documento. Tuttavia, non tutte le funzionalità sono disponibili con ogni licenza Sophos. Per ulteriori informazioni, visitate il sito [www.sophos.it](http://www.sophos.it).

