

Sophos PureMessage per Microsoft Exchange

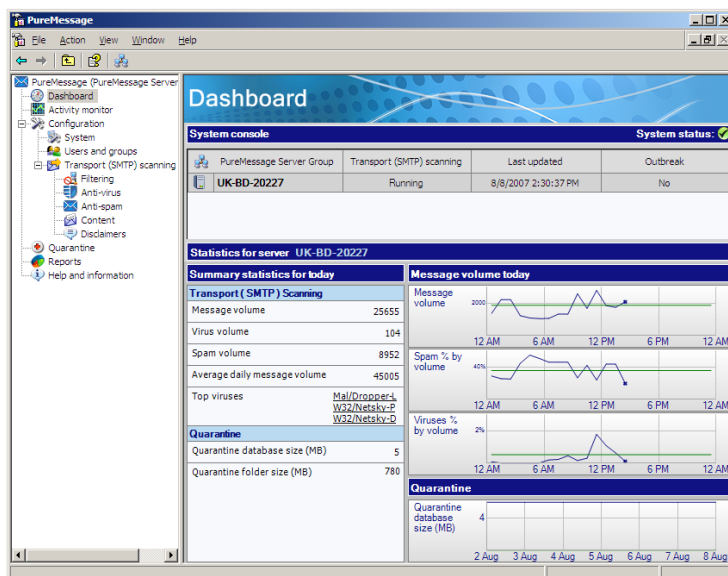
Sophos PureMessage™ per Microsoft® Exchange protegge il gateway e-mail e l'archivio della posta di Exchange dalle minacce trasmesse nelle e-mail quali spam, phishing, virus e spyware. Inoltre, le organizzazioni sono in grado di controllare le informazioni inviate e ricevute, sia internamente che esternamente, per prevenire la perdita di informazioni riservate o l'uso inappropriato del sistema di posta elettronica.

Protezione completa contro minacce multiple

- La tecnologia Genotype® di rilevazione dei virus blocca preventivamente le famiglie di virus, anche prima che siano disponibili firme digitali specifiche.
- Una serie di tecnologie, tra cui Dynamic Code Analysis, confronto degli schemi, emulazione ed euristica, consente di controllare automaticamente la presenza di malware.
- La tecnologia di rilevazione Genotype blocca preventivamente famiglie di campagne di spam, rilevandone fino al 98%. L'intuitiva interfaccia e i riepiloghi dello spam consentono agli utenti di passare facilmente in rassegna il contenuto della quarantena.
- Il completo motore antispam multilingue viene costantemente aggiornato con nuove regole da SophosLabs.

Gestione centralizzata da una singola console

- PureMessage offre un'intuitiva console di gestione che consente di gestire una o più installazioni sui server di Exchange da un'unica postazione.
- È possibile visualizzare rapidamente e in tempo reale lo stato dei server, il flusso delle e-mail e le aree in quarantena tramite il pannello di controllo e il monitoraggio delle attività.
- Un servizio in PureMessage distingue i cluster di Exchange e supporta sia quelli attivi sia quelli passivi.

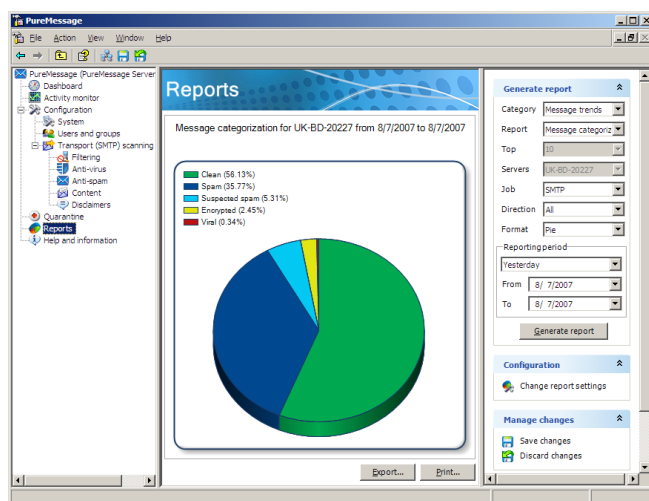


Vantaggi principali

- » Rileva, rimuove, elimina o mette in quarantena i virus, lo spyware, i trojan e i worm
- » Rileva fino al 98% dello spam e protegge dalle e-mail fraudolente, inclusi gli attacchi di phishing
- » Utilizza la tecnologia Genotype® per individuare nuove campagne di spam e varianti di virus
- » Mette in atto in modo coerente e automatico i criteri di sicurezza della posta elettronica
- » Previene l'invio all'esterno dell'organizzazione di informazioni riservate e sensibili
- » Controlla i tipi di allegati contenuti nelle e-mail in ingresso, in uscita e interne
- » Identifica in modo univoco archivi, file eseguibili e formati multimediali, tramite la rilevazione del tipo di file effettivo
- » Si integra perfettamente con Microsoft Exchange, senza compromettere le prestazioni o l'integrità
- » Gestisce più server di Exchange o IIS e numerosi criteri e-mail da un'unica console
- » Consente l'uso di utenti e gruppi di Active Directory nei criteri e-mail
- » Fornisce una visione approfondita del traffico e-mail e della protezione dalle minacce, tramite un pannello di controllo aggiornato in tempo reale
- » Include la quarantena per i messaggi di spam agli utenti finali e consente di recuperare rapidamente i messaggi legittimi
- » Si aggiorna automaticamente con la protezione più recente rilasciata da SophosLabs™
- » Include il supporto tecnico 24x7x365 per l'intera durata della licenza, attraverso un'assistenza personalizzata contattabile a qualsiasi ora

Applicazione dei criteri di sicurezza aziendali

- Il motore dei criteri di PureMessage consente la configurazione dei criteri e-mail aziendali per una specifica direzione delle e-mail: in ingresso, in uscita e interna.
- L'integrazione con Microsoft Active Directory consente l'impostazione di regole dei criteri e-mail per utenti e gruppi specifici.
- I criteri predefiniti bloccano tutti i tipi di file noti per essere potenziali portatori di minacce e monitorano le e-mail contenenti linguaggio offensivo.
- I criteri sono anche configurabili per la ricerca di frasi o espressioni regolari contenute in e-mail e allegati, inclusi tutti i formati di file più comuni.
- L'attuazione coerente dei criteri di posta elettronica previene l'invio intenzionale o accidentale di informazioni riservate esternamente o all'interno dell'organizzazione.



Ampie funzioni di reportistica e analisi

- Uno strumento di reportistica grafica consente di creare report gestionali configurabili, evidenziando tendenze ed eventuali aree problematiche.
- I dati dei report sono facilmente esportabili per un'ulteriore analisi o per l'inclusione in report gestionali più ampi.

Esperienza leader nel settore 24 ore su 24 e 7 giorni su 7

- Il supporto tecnico 24 ore su 24 e 7 giorni su 7 vanta ampi riconoscimenti. SophosLabs, la rete globale di centri di analisi delle minacce informatiche, risponde rapidamente alle minacce emergenti e in evoluzione.

Lingue disponibili

- Inglese, giapponese

Per provare PureMessage per Microsoft Exchange, visitare www.sophos.it/products

Piattaforme supportate

Console

Sistemi operativi

- » Windows® XP/2003 e oltre

Memoria

- » 256 MB minimo, 512 MB consigliati

Spazio su disco

- » 150 MB

Servizi

Sistemi operativi

- » Windows 2003 (32 bit/64 bit)
- » Windows Small Business Server 2003
- » Windows Server 2008 (32 bit/64 bit)

Versioni di Microsoft Exchange

- » Exchange 2003/2007/2010

Versioni di Microsoft SQL

- » SQL 2005/2008
- » SQL Mirroring

Memoria

- Exchange 2003
 - » 1 GB minimo, 2 GB consigliati
- Exchange 2007/2010
 - » 2 GB minimo, 4 GB consigliati

Spazio su disco

- » Fino a 2 GB

Clustering

- » Exchange 2010: DAGs
- » Exchange 2007: SCC, CCR
- » Exchange 2003 R2: SCC, CCR
- » Exchange 2003 e precedente: SCC
- »