

## Sophos Anti-Virus per Windows

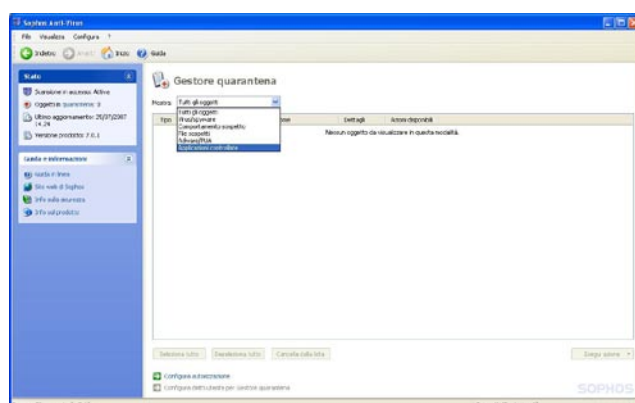
Sophos Anti-Virus per Windows, parte di Endpoint Security and Control, si integra con Sophos Client Firewall per fornire una protezione all'avanguardia su migliaia di computer desktop, portatili e server Windows. Un singolo client antivirus rileva virus, spyware, adware, file e comportamenti sospetti, applicazioni potenzialmente indesiderate (PUA), oltre a videogiochi e software VoIP, IM, P2P non autorizzati con una sola scansione, eliminando così la necessità di diversi prodotti autonomi.

### Protezione all'avanguardia da minacce multiple in un unico prodotto

- Il motore di rilevamento antivirus di Sophos protegge server, desktop, portatili e dispositivi mobili Windows da virus, spyware, adware, file e comportamenti sospetti, applicazioni potenzialmente indesiderate (PUA) e VoIP, IM, P2P non autorizzati e videogiochi.
- Il nostro unico client antivirus ha un sistema di host intrusion prevention system (HIPS) per fermare le minacce del giorno zero. Il rilevamento del malware avviene sia prima che durante l'esecuzione del codice per identificare malware sconosciuto e comportamenti e file sospetti.
- Applicazioni legittime come VoIP, P2P, IM, riproduttori multimediali e giochi possono essere bloccati o autorizzati per diversi gruppi di computer. Il controllo centralizzato avviene attraverso ActivePolicies™ in Sophos Enterprise Console.
- Il gestore quarantena integrato e di facile utilizzo permette l'autorizzazione, la cancellazione o la rimozione di malware, applicazioni potenzialmente indesiderate, file sospetti e applicazioni controllate.
- Sophos Anti-Virus supporta la gamma completa dei sistemi operativi Windows da NT4 a Vista, inclusa la versione a 64 bit.

### Gestione centralizzata semplice, automatizzata, da una singola console

- Sophos Anti-Virus è gestito da Sophos Enterprise Console assieme a Sophos Client Firewall. Il pannello di controllo mostra lo stato della protezione in tempo reale e non appena i livelli di sicurezza vengono minacciati, degli allarmi e-mail vengono automaticamente inviati.
- La sincronizzazione con Microsoft Active Directory® assicura l'installazione rapida e la protezione automatica per i nuovi computer che si connettono alla rete.



### Vantaggi chiave

- » Rileva virus, spyware, adware, file e comportamenti sospetti e applicazioni controllate in una sola scansione.
- » Rimuove la necessità di numerosi prodotti separati.
- » Ferma automaticamente il malware sconosciuto grazie alla tecnologia Behavioral Genotype® Protection che analizza il comportamento prima che il codice venga eseguito.
- » Identifica malware sconosciuto, prima e durante l'esecuzione del codice grazie alle tecnologie incorporate di prevenzione delle intrusioni.
- » Controlla l'utilizzo delle applicazioni legittime come VoIP, P2P, IM, riproduttori multimediali e giochi.
- » Può essere installato, configurato e monitorato nella rete a livello centrale, insieme a Sophos Client Firewall, da un'unica console.
- » Permette di creare rapidamente criteri antivirus e HIPS e di attuarli simultaneamente su gruppi multipli.
- » Consente la disinfezione completamente centralizzata di file, voci di registro e processi in esecuzione.
- » Comprende un Gestore quarantena integrato per l'eliminazione, rimozione o autorizzazione dei file.
- » Si aggiorna automaticamente con la protezione più recente rilasciata dai SophosLabs™, la rete mondiale Sophos di centri per l'analisi delle minacce informatiche.
- » La scansione in accesso, su richiesta e pianificata e la tecnologia Decision Caching™ limitano la scansione ai soli file modificati.
- » Protegge le versioni a 32 bit e 64 bit di Windows Vista, 2003 e XP, nonché Windows 2000, Me/98/95 e NT4.
- » Include il supporto tecnico 24 ore su 24, 365 giorni l'anno, per tutta la durata della licenza, attraverso un'assistenza personalizzata contattabile a qualsiasi ora.

- Un'unica Active Policy che integra antivirus e HIPS permette di creare e applicare rapidamente le impostazioni di sicurezza simultaneamente su computer e gruppi multipli.
- Enterprise Console scarica automaticamente gli aggiornamenti per la protezione ogni dieci minuti ed è in grado di distribuirli con frequenza di cinque minuti, a orari prestabiliti o su richiesta.
- I computer endpoint sono completamente disinfettabili con una sola operazione dalla console. Voci del registro, processi in esecuzione e file sul disco vengono rimossi se fanno parte di PUA o malware.
- Le informazioni essenziali sulla sicurezza e sulla gestione sono fornite da report grafici integrati e personalizzabili. Gli allarmi email possono essere inviati immediatamente o pianificati e sono visualizzati dal pannello di controllo di Enterprise Console.

## Protezione preventiva più rapida ed efficace grazie a tecnologie innovative

- La tecnologia di rilevamento dei virus Genotype® blocca preventivamente le famiglie di virus, anche prima che siano disponibili firme digitali specifiche.
- La tecnologia HIPS di Sophos sfrutta il motore antivirus per identificare i programmi sospetti prima che vengano eseguiti.
- La Behavioral Genotype® Protection effettua la scansione alla ricerca di comportamenti specifici per proteggere tempestivamente dal malware del giorno zero, rilevando così le nuove minacce prima ancora che il codice venga eseguito.
- Il rilevamento integrato dei file sospetti prima dell'esecuzione si combina con l'analisi del comportamento durante l'esecuzione e la protezione dai buffer overflow per identificare malware, file e comportamenti sospetti.
- Il set di regole comportamentali Sophos viene costantemente confrontato con un'ampia libreria di applicazioni legittime, in modo da assicurare un rilevamento accurato.
- La tecnologia Decision Caching™ migliora le prestazioni della scansione in accesso intercettando ed esaminando solo i file che sono stati modificati dall'ultimo accesso.
- L'analisi immediata delle minacce da parte dei SophosLabs e gli aggiornamenti più rapidi nel settore vengono scaricati ogni dieci minuti.

## Supporto leader del settore, 24 ore su 24

- La nostra assistenza clienti, vincitrice di numerosi riconoscimenti, è disponibile 24 ore su 24 mentre SophosLabs™, la rete mondiale di centri di analisi delle minacce informatiche, fornisce una risposta immediata alle minacce emergenti e in evoluzione.

## Lingue disponibili

- Inglese, francese, tedesco, giapponese, italiano, spagnolo, cinese semplificato e cinese tradizionale.

Per valutare Endpoint Security and Control, visitare [www.sophos.it/products](http://www.sophos.it/products)

## Requisiti di sistema

### Piattaforme supportate

- » Windows Vista\*
- » Windows 2003\*
- » Windows XP\*
- » Windows 2000
- » Windows Me/98/95 e NT4\*\*
- » VMWare ESX 3.0
- » VMWare Workstation 5.0
- » VMWare Server 1.0
- » Windows 2003 Server a 64 bit
- » Windows Mobile 5\*\*\*

### Spazio su disco

- » Windows Vista/2003/XP: 120 MB
- » Windows 2000: 120 MB
- » Windows Me/98/95: 90 MB
- » Windows NT4: 90 MB

### RAM Consigliata

- » Windows Vista/2003/XP: 256 MB
- » Windows 2000: 256 MB
- » Windows Me/98/95: 64 MB
- » Windows NT4: 256 MB

\* Comprese le versioni AMD64 e Itanium a 64 bit

\*\* Il rilevamento adware e PUA, Application Control e HIPS non sono disponibili per queste piattaforme.

\*\*\*Protetti da Sophos Mobile Security



Sophos Anti-Virus è disponibile per una vasta gamma di piattaforme non Windows, dal gateway all'endpoint, compresi Windows, Macintosh, UNIX, NetWare e OpenVMS. Queste soluzioni sono descritte su schede prodotto separate.

ds/070710

Sophos è società leader a livello mondiale nella sicurezza informatica e nella tecnologia di controllo dell'accesso alla rete. Sophos garantisce una protezione completa, sia a livello gateway che endpoint, contro minacce complesse quali malware noto e sconosciuto, spyware, intrusioni, applicazioni indesiderate, spam, violazioni delle politiche di sicurezza aziendale e accesso non controllato alla rete. Le soluzioni Sophos, affidabili e facili da utilizzare, sono progettate su misura per le aziende, il settore education e la Pubblica Amministrazione, e proteggono oltre 100 milioni di utenti in più di 150 Paesi. Forte della propria esperienza ventennale nel settore e della competenza dei propri centri di ricerca e analisi, Sophos risponde tempestivamente alle nuove minacce alla sicurezza e vanta un livello invidiabile di soddisfazione dei clienti. Sophos è una multinazionale con sede centrale a Oxford, Gran Bretagna.

Boston, USA • Maganza, Germania • Milano, Italia • Oxford, UK • Parigi, Francia  
Singapore • Sydney, Australia • Vancouver, Canada • Yokohama, Giappone

© Copyright 2007. Sophos Plc. Tutti i diritti riservati. Tutti gli altri marchi sono proprietà dei loro rispettivi titolari.

**SOPHOS**  
secured.